



GUTACHTENNUMMER: 09039308

Bei Rückfragen bitte Gutachtennummer und Datum angeben



Auto Plus

Datum: 15.09.2017

Gutachten

Betreff	Minderwertgutachten
Auftrag durch	Volkswagen Leasing GmbH Schmalbachstr. 7 38112 Braunschweig
Besichtigungsdatum / Ort	11.09.2017 / Autohaus Kuhlo GmbH Friedrichstr. 57 54516 Wittlich
Vertragsnummer	0000429702
Auftrags-Nummer / Referenz	1000178435
Amtliches Kennzeichen	WIL-M6563
Fahrzeug-Identnummer	WAUZZZ4M8HD031433

ZUSAMMENFASSUNG

Kosten- und Wertzusammenfassung (EUR)

ohne MwSt.

19% MwSt.

mit MwSt.

TÜV SÜD Auto Plus GmbH

Fahrzeugbewertung
Wie ein
Gutachten
+49 151 58431223

GUTACHTENNUMMER: 09039308

Bei Rückfragen bitte Gutachtennummer und Datum angeben

GUTACHTENNUMMER: 09039308

Bei Rückfragen bitte Gutachtennummer und Datum angeben

Betreff	Minderwertgutachten
Auftrag durch	Volkswagen Leasing GmbH Schmalbachstr. 7 38112 Braunschweig
Besichtigungsdatum / Ort	11.09.2017 / Autohaus Kuhlo GmbH Friedrichstr. 57 54516 Wittlich
Besichtigung durch	D.Denzin
Vertragsnummer	0000429702
Auftrags-Nummer / Referenz	1000178435
Amtliches Kennzeichen	WIL-M6563
Fahrzeugart	Geländewagen
Hersteller	Audi
Modell / Verkaufsbezeichnung	Q7 quat. TDI3.0 V6160 A8
Schlüssel-Nummern HSN / TSN	0588 BEZ 00102
Fahrzeug-Identnummer	WAUZZZ4M8HD031433
Anzahl Besitzer	unbekannt
Erstzulassung	14.12.2016
Nächste HU	12/2019
Fahrzeug Dokumente	ZB Teil 1 (Schein) lag vor, ZB Teil 2 (Brief) lag nicht vor
Laufleistung	23.493 km / abgelesen
Farbe / Farbcode	Grau met. / Graphitgrau Metallic
Antriebsart	Allradantrieb
Kraftstoffart	Diesel
Hubraum / Leistung	2.967 ccm/ 160 kW
Zylinder / Schadstoffklasse	6 / EURO6;W;PI/CI; M, N1 I
zul. Gesamtgewicht (kg)	2.765
Maße (L/B/H)	5052 x 1968 x 1713
Anzahl Türen / Anzahl Sitze	5 / 5
Getriebe	Automatik
Anzahl Gänge	8
Polster / Farbe	Leder / Schwarz
Anzahl Schlüssel	2 von 2 Schlüsseln vorhanden

GUTACHTENNUMMER: 09039308

Bei Rückfragen bitte Gutachtennummer und Datum angeben

Wartungsheft / Wartungsnachweis vorhanden / vollständig
Restlauf bis Service 6.600 km
Probefahrt Kurze Probefahrt auf Betriebsgelände
Vorschaden Keine Feststellbar
Nacklackierung Keine Feststellbar

Bereifung / Felge

Achse / Größe	Hersteller	Bereifung	Profil [mm]
#1 235/65 R18 106W	Continental	Sommerreifen auf Leichtmetall	6 / 6
#2 235/65 R18 106W	Continental	Sommerreifen auf Leichtmetall	7 / 7

Ersatzrad

Ablauf: 12/2021 Tirefit vorhanden

Zulässigkeit Bereifung Alle Achsen zulässig.

Verkehrssicherheit Bereifung Verkehrssicher

Der Verschleißzustand sowie evtl. Schäden an der Bereifung sind wertmäßig berücksichtigt.

Fahrzeugausstattung

GUTACHTENNUMMER: 09039308

Bei Rückfragen bitte Gutachtennummer und Datum angeben

-	Polster: Leder
2H1	"drive select"
TS8	6 Zyl.Dieselmotor 3,0L Aggr. 059.L
DD5	6-Zylinder-Turbodieselmotor 3,0 L/160 KWTDI Common Rail Grundmotor ist: TS8/TH1
G1G	8-speed tiptronic transmission
7MM	Abgaskonzept, EU6 plus
4UF	Airbag für Fahrer und Beifahrer mit Beifahrer-Airbag-Deaktivierung
3S1	Aluminum roof rails
1D3	Anhängevorrichtung
1Y6	Automatisches Sperrdifferenzial
5SL	Außenspiegel links, asphärisch
6TS	Außenspiegel rechts, asphärisch, großes Sichtfeld
6XE	Außenspiegel, elektrisch anklappbar und elektrisch einstell-/beheizbar
6FA	Bauteile ohne besondere Oberfläche
QJ1	Chrom-Paket
9AH	Climatronic mit 2. Verdampfer und 2. Heizung
8Y1	Doppelton-Signalhorn
3GD	Ebener Ladeboden hinten
7X1	Einparkhilfe
7M1	Einstiegleisten in den Türausschnitten mit Metalleinlage
5J1	Electric rear spoiler
7E6	Elektrische Luftzusatzheizung
1BA	Federung/Dämpfung, Standard
UH2	Feststellbremse
6NQ	Formhimmel Standard
2V5	Frischlufansaugung mit Aktivkohlefilter
4GF	Frontscheibe, Wärmeschutzglas
8IH	Gasentladungs-Scheinwerfer (D5-/D7-Lampe)
3U4	Gepäckraumabdeckung
K4H	Geschlossener Aufbau
8T6	Geschwindigkeitsregelanlage plus Speed-Limiter
3B5	Kindersitzverankerung für Kindersitzsystem ISO FIX

GUTACHTENNUMMER: 09039308

Bei Rückfragen bitte Gutachtennummer und Datum angeben

3G4	Kindersitzverankerung vorn
PK2	Komfortklimaautomatik 4-Zonen
0M5	Kraftstoffbehälter
PTT	Kraftstoffbehälter 85 Liter mit zusätzlichem 24-l-AdBlue-Tank
0F3	Kraftstoffsystem Diesel
0E2	Langer Radstand
9VD	Lautsprecher (aktiv)
2ZM	Ledermultifunktionslenkrad
C8S	Leichtmetallräder 8J x 18
7P1	Lendenwirbelstütze, elektr. einstellbar in Vordersitzlehnen
2C5	Lenksäule, axial u. vertikal einstellbar
8Q3	Leuchtweitenregulierung, autom. dynamisch (reguliert sich im Fahrbetrieb)
L0L	Linkslenker
IT2	Mit connect Paket 2
7W1	Mit erweitertem Sicherheitssystem (PreCrash Basic)
QR9	Mit Verkehrszeichenerkennung
QQ2	Mit zus. Leuchten (Beleuchtungen innen)
FK2	Mit zus. Tank für SCR (24 Liter)
6E6	Mittelarmlehne vorn
PNQ	MMI Navigation plus mit MMI touch
2Z0	Modellbezeichnung, Entfall
9S7	Multifunktionsanzeige/Bordcomputer "TOP"
7UG	Navigationsgerät-High
3CX	Netztrennwand
9JA	Nichtraucherausführung
EL3	Online-Dienst, ohne OCU, mit Head Unit Codierung, ohne WFS-Verbund
1G8	Pannen-Set
6K8	pre sense city ohne pre care
I8H	Radio High (Gen2)
H0Q	Reifen 235/65 R18 106W
7K1	Reifendruckkontrolle
3NM	Rücksitzbank/-lehne geteilt umlegbar

GUTACHTENNUMMER: 09039308

Bei Ruckfragen bitte Gutachtennummer und Datum angeben

8SK	SBBR-Leuchte in LED-Technik
4KF	Scheiben seitlich in Wärmeschutzverglasung, ab B-Säule und hinten dunkel eingefärbt
1ZA	Scheibenbremsen vorn
4X3	Seitenairbag vorn, mit Kopfairbag
QZ7	Servolenkung
4E7	Servoschließung Heckklappe
4L6	Sicherheitsinnenspiegel automatisch abblendbar
N5A	Sitzbezüge in Leder "Cricket"
3L5	Sitzeinstellung, elektrisch, für beide Vordersitze
4A3	Sitzheizung für Vordersitze getrennt regelbar
7L8	Start/Stopp-Anlage mit Rekuperation
2K0	Stoßfänger Standard
8K3	Tagesfahrlicht mit Assistenzfahrlicht und coming home Funktion
9ZX	Telefonvorbereitung für Handy
PV1	Vordersitze elektrisch einstellbar
7AA	Wegfahrsperrung elektronisch
4I7	Zentralverriegelung "Keyless-Go" ohne Safesicherung
4ZB	Zierleisten blank

Wertmindernde Faktoren

Nr.	Bauteilgruppe	Beschreibung
1	Stoßfänger vorn	Stoßfänger vorn - verkratzt / verschürft - instandsetzen und lackieren

Gebrauchsspuren

Nr.	Bauteilgruppe	Beschreibung
-----	---------------	--------------

Das Fahrzeug weist dem Alter, der Laufleistung und dem Einsatzzweck entsprechende Gebrauchsspuren auf.

Fehlteile

Nr.	Fehlteil
-----	----------

Hinweise zum Gutachten

Angaben zum Auftrag und zum Begutachtungsumfang:

Es wurde der Auftrag erteilt, eine Fahrzeugbewertung über das beschriebene Fahrzeug zu erstellen.

Fahrzeugidentifizierung:

Fahrzeuggestattung
Wiesenberg 2

- Die Fahrzeug-Identifizierungs-Nummer (FIN) wurde am Fahrzeug abgelesen und die Übereinstimmung im Verlauf der Besichtigung durch den Unterzeichner mit den vorgelegten

Unterlagen festgestellt.

Bei Rückfragen bitte Gutachtennummer und Datum angeben

Besichtigungsbedingungen:

- Die Besichtigungsbedingungen waren zur Untersuchung des Fahrzeuges aufgrund der schlechten Witterungsverhältnisse nur bedingt ausreichend. Aufgrund der eingeschränkten Besichtigungsbedingungen können weitere Schäden nicht ausgeschlossen werden.
- Zur Untersuchung des Fahrzeuges standen weder Hubmittel (Hebebühne, Wagenheber, o. ä.) noch eine Auffahrrampe bzw. Grube zur Verfügung. Aus diesem Grund war eine Besichtigung der Fahrzeugunterseite nur begrenzt möglich.
Aufgrund der eingeschränkten Besichtigungsbedingungen können weitere Schäden nicht ausgeschlossen werden.

Probefahrt / Probelauf von Motor und Aggregaten:

- Es wurde eine kurze Probefahrt mit mäßiger Geschwindigkeit durchgeführt.
- Ein Probelauf des Motors wurde durchgeführt.

Verkehrssicherheit:

- Das Fahrzeug ist verkehrssicher.

Vorschäden:

- Am Fahrzeug konnten augenscheinlich weder reparierte noch unreparierte Vorschäden festgestellt werden.

Weitere Hinweise und Feststellungen:

- Die getroffene Feststellung beinhalten weder eine Fahrzeugabnahme im Sinne der StVZO, noch im Sinne des Gewährleistungsrechtes.
- Werden nach der Demontage der Anbauteile des Anstoßbereiches bzw. nach Durchführung einer Fahrzeugvermessung oder nach Prüfung der in der Schadenkalkulation unter "P" angegebenen Positionen weitere Beschädigungen festgestellt, die eine Erweiterung des vorgesehenen Reparaturumfanges bzw. eine Änderung des vorgeschlagenen Reparaturweges zur Folge haben, wird um sofortige Benachrichtigung des Sachverständigen durch den Reparateur gebeten.
Eine Nachbesichtigung des Fahrzeuges zur Feststellung des Umfanges der Reparaturenerweiterung und damit verbundenen Kostenausweitung wird in diesem Fall durch den Sachverständigen umgehend durchgeführt. Die für die Schadenerweiterung ursächlichen Altteile sind bis zur Nachbesichtigung durch den Sachverständigen aufzubewahren.



Fahrzeugbewertung
Wiesenring 2
04159 Leipzig
+49 151 58431223

GUTACHTENNUMMER: 0000000

Bei Rückfragen bitte Gutachtennummer und Datum angeben
Unterschrift Sachverständiger (Reinhard Anton)

Vorliegendes Druckexemplar wurde auf elektronischem Wege erzeugt. Der benannte Sachverständige versichert, dass der Inhalt die von ihm getroffenen Feststellungen korrekt wiedergibt. Es ist ohne Originalunterschrift gültig.

Anlagen: 18 Übersichtsfotos, 2 Beschädigungsfotos

TÜV SÜD Auto Plus GmbH

Fahrzeugbewertung
Wiesenring 2
04159 Leipzig
+49 151 58431223

GUTACHTENNUMMER: 09039308

Bei Rückfragen bitte Gutachtennummer und Datum angeben

GUTACHTENNUMMER: 09039308

Bei Ruckfragen bitte Gutachtennummer und Datum angeben

Übersichtsfotos



Abbildung 1: Schräg vorne



Abbildung 2: Schräg vorne



Abbildung 3: Schräg hinten



Abbildung 4: Schräg hinten



Abbildung 5: Innenraum

Abbildung 7: Innenraum



Abbildung 6: Innenraum

Abbildung 8: Innenraum

GUTACHTENNUMMER: 09039308

Bei Ruckfragen bitte Gutachtennummer und Datum angeben



Abbildung 9: Sonstiges



Abbildung 10: Räder/Reifen



Abbildung 11: Räder/Reifen

Abbildung 13: Räder/Reifen

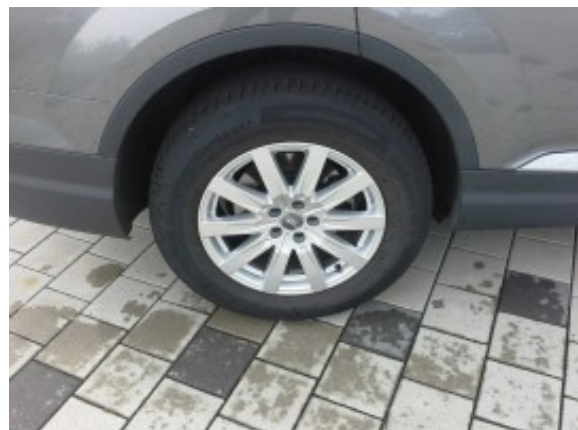


Abbildung 12: Räder/Reifen

Abbildung 14: Fahrzeugdokumente

GUTACHTENNUMMER: 09039308

Bei Rückfragen bitte Gutachtennummer und Datum angeben



Abbildung 15: Schweller



Abbildung 16: Schweller



Abbildung 17: FIN / Typenschild

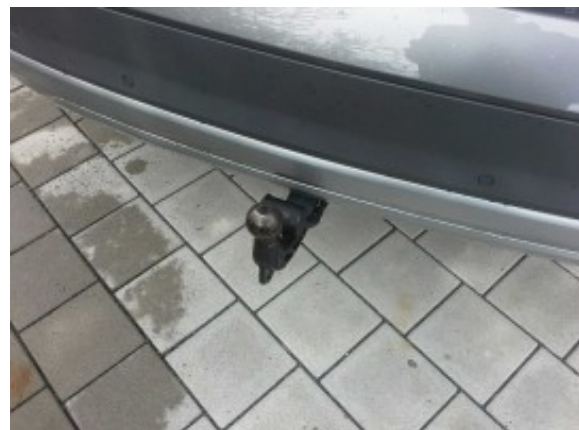


Abbildung 18: Zusatzausstattung

GUTACHTENNUMMER: 09039308

Bei Rückfragen bitte Gutachtennummer und Datum angeben

Beschädigungsfotos



Beschädigung 1: Stossfänger vorn: Stossfänger vorn - verkratzt / verschürft - instandsetzen und lackieren



Beschädigung 1: Stossfänger vorn: Stossfänger vorn - verkratzt / verschürft - instandsetzen und lackieren