

## 2013 VW GOLF

Sedan 1.6 TDI BlueMotion Technology Comfortline, Diesel 105 PS,  
4-türig, Manuell 5g

Erstzulassung:  
**06/2013**

Laufleistung (km):  
**km 116.909**

Außenfarbe:  
**Silber**

Amtl. Kennzeichen:  
**K-AD \*\*\*\***

Fahrgestellnummer:  
**WVWZZZAUZEW0\*\*\*\***



Anzahl Gänge  
**5**

### Ausstattung

CO2 Rating: EU5  
 + Geschwindigkeitsregelanlage (GRA)+ Lackierung: Metallic  
 + Multifunktionsanzeige "Plus" iVm. Business-Paketen mit Anzeige von u.a.: - Außentemperatur - Durchschnittlicher Verbrauch - Durchschnittsgeschwindigkeit - Fahrstrecke - Fahrzeit - Gangempfehlung - Geschwindigkeitswarnung - Komfort - Momentaner Verb  
 + Navigationsfunktion "Discover Media" für "Composition Media" - Video-Podcast-Wiedergabefunktion - Karte in 2,5D-Darstellung (Vogelperspektive) - Zielführung dynamisch über separaten RDS-TMC+-Tuner - Navigationsdaten (Europa) auf SD-Karte - Telefonk  
 + Paket: "Business" - Geschwindigkeitsregelanlage - Mittellarmlehne vorn - Müdigkeitserkennung - Multifunktionsanzeige "Plus" - Radio "Composition Media" - Scheibenwaschdüsen vorn automatisch beheizt - Scheinwerfer-Reinigungsanlage - Vordersitze behei  
 + Parklenkassistent "Park Assist" inkl. ParkPilot - lenkt das Fahrzeug automatisch in Längs- und Querparklücken und parkt zudem aus Längsparklücken aus - Außenspiegel mit Beifahrerspiegelabsenkung  
 + Radio "Composition Media" für Navigationsfunktion "Discover Media" - Ausgangsleistung 2 x 40 (Watt) - Mehrfarbiger TFT-Touchscreen 14,7 (Bildschirmdiagonale in cm) - Laufwerk CD - Bedienoberfläche mit Annäherungssensorik - MP3-Wiedergabefunktion mit  
 + Räder: Reserverad in Fahrbereifung Stahl - inkl. Radschlüssel und Wagenheber  
 4 Türen inkl. Fensterheber elekt. hinten  
 Ablagefach mit Klappe am Dachhimmel  
 Ablagefächer an den Rücks. d. Vordersi.  
 Airbag für Fahrer und Beifahrer mit Beifahrerairbag-Deaktivierung inkl. Knieairbag a. d. Fahrerseite  
 Airbag: Kopfairbagsystem für Front- und Fondpassagiere inkl. Seitenairbags vorn  
 Außenspiegel elektrisch einstell- und beheizbar mit Beifahrerspiegelabsenkung - Fahrerseite asphärisch  
 Außenspiegelge., Türgriffe in Wagenfarbe  
 Blinkleuchten seitlich in Außenspiegel  
 Chromeinfassung am Lichtdrehschalter  
 Chromzierringe an den Instrumenten  
 Doppelton-Signalhorn  
 Elektr. Parkbremse inkl. Berganfahrass.  
 Elektronisches Stabilisierungsprogramm mit Gegenlenkunterstützung - ABS (Anti-Blockier-System) mit Bremsassistent - ASR (Antriebsschlupfregelung) - EDS (Elektronische Differentialsperre) - MSR (Motorschleppmomentregelung) - Gespannstabilisierung  
 Fehlbetankungsschutz  
 Gepäckraumabdeckung, verstaubar  
 Getriebe: 5-Gang-Schaltgetriebe  
 Innenleuchte vorn m. Abschaltverzögerung  
 Klimaanlage  
 Kühlergrill schwarz lackiert  
 Lenkrad: Leder (3-Speichen) - Schalthebelknauf in Leder  
 Lenksäule mit Höhen- und Längseinstell.  
 Make-up-Spiegel in den Sonnenblenden, beleuchtet  
 Mittelarmlehne vorn mit Ablagebox und 2 Luftausströmern hinten  
 Multifunktionsanzeige "Plus" mit Anzeige von u.a.: - Außentemperatur - Durchschnittlicher Verbrauch - Durchschnittsgeschwindigkeit - Fahrstrecke - Fahrzeit - Gangempfehlung - Geschwindigkeitswarnung - Komfort - Momentaner Verbrauch - Reichweite - Ser

\* Reflexsilber Metallic  
 \*\* Stoff Zoom Titanschwarz

Ablagen Golf

Bremsleuchte, dritte  
 Colorglas, grün  
 Dekoreinlagen "Dark Silver brushed"  
 Dieselpartikelfilter  
 Elektronische Differentialsperre XDS

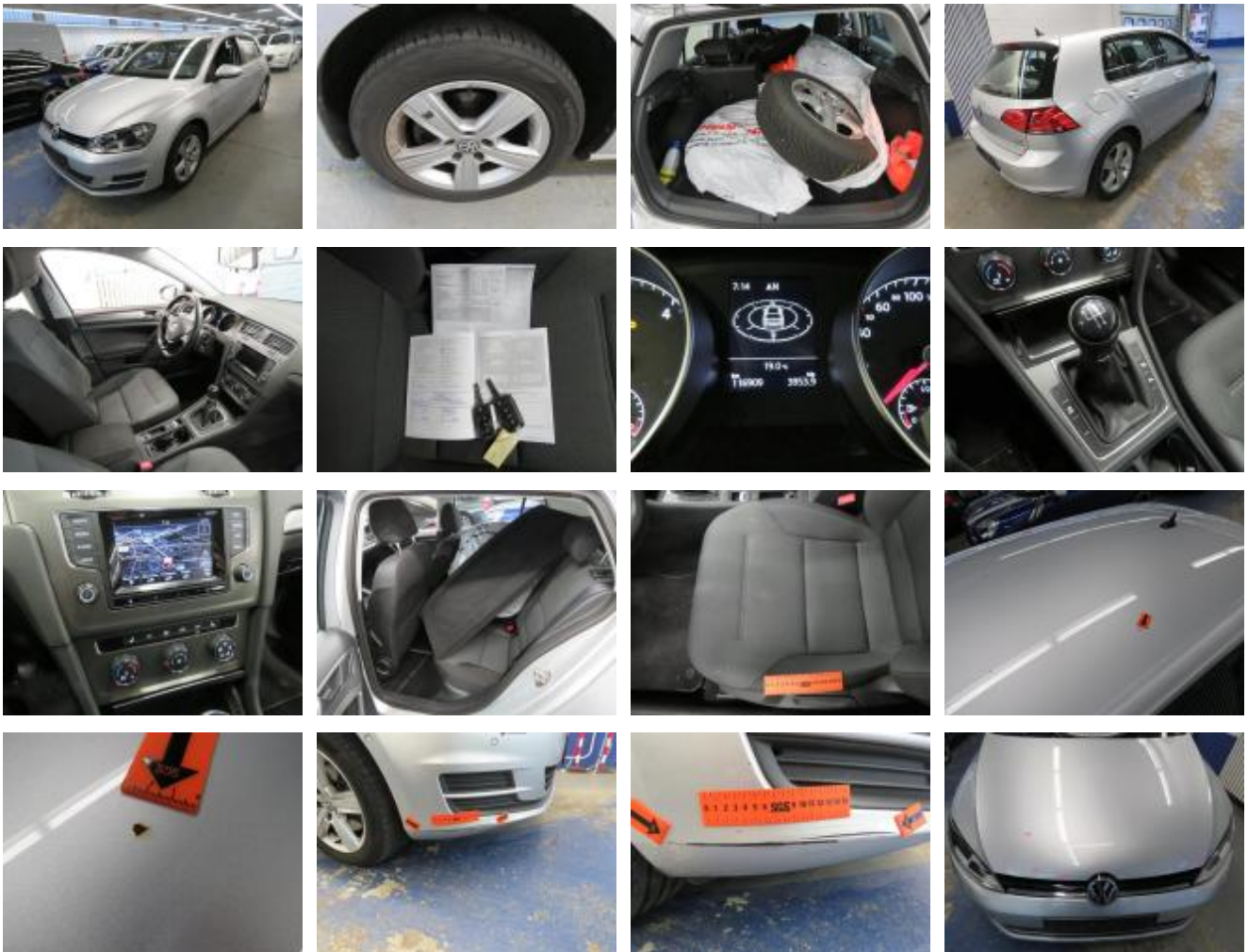
Drehzahlmesser  
 Fußmatten  
 Gepäckraumbeleuchtung  
 Heckscheibenwischer  
 ISOFIX-Halteösen  
 Kopfstützen vorn  
 Leseleuchten, vorn (2) und hinten (2)  
 Multi Collision Brake

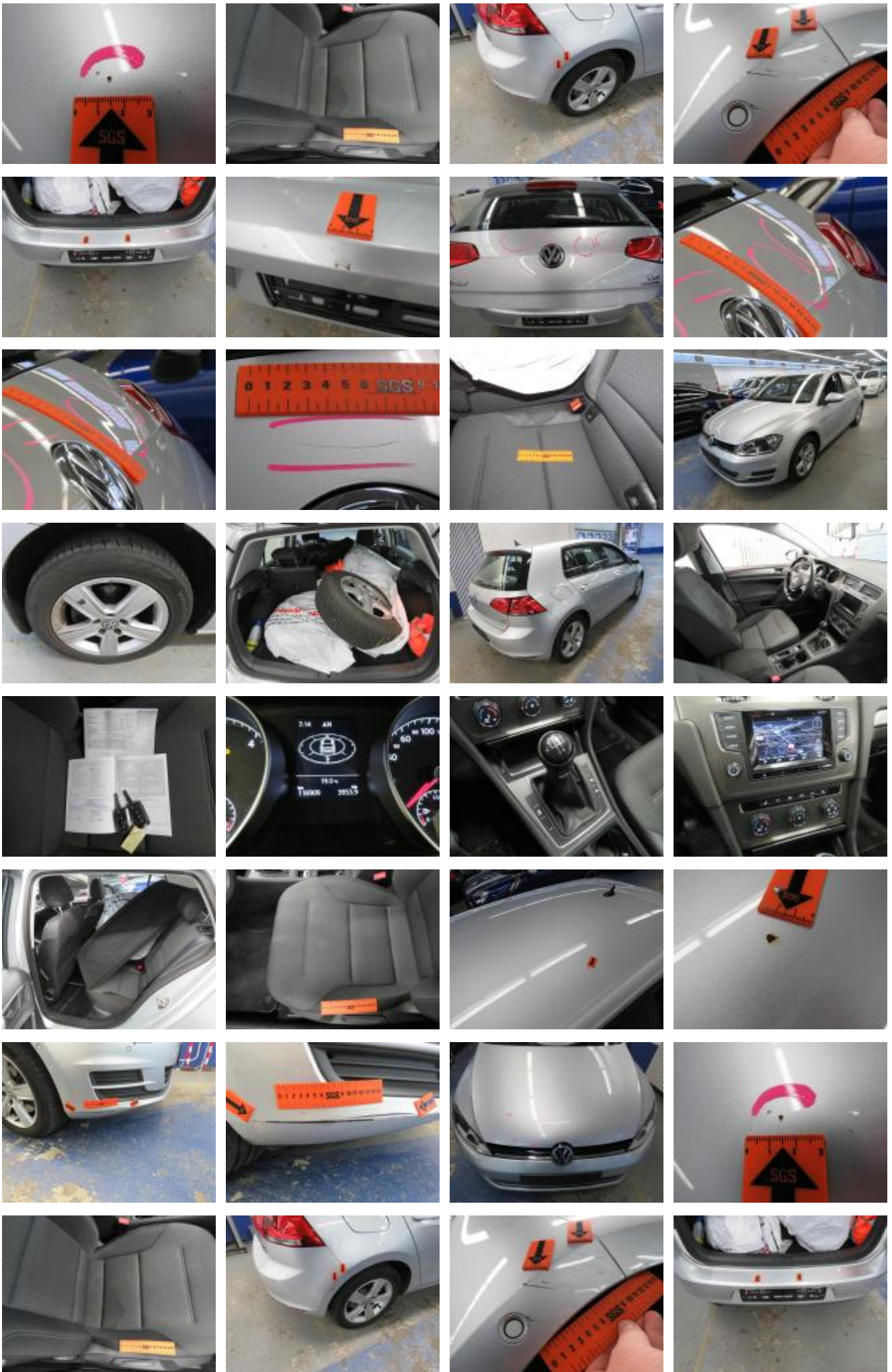
Müdigkeitserkennung Warnsignale bei Hindernissen im Front und Heckbereich - zusätzlich mit optischen Warnsignalen im serienmäßigen TFT-Touchscreen - Außenspiegel mit Beifahrerspiegelabsenkung  
 Polster: Stoff  
 Radio "Composition Touch" - Ausgangsleistung 2 x 20 (Watt) - Zweifarbige Display 12,7 (Bildschirmdiagonale in cm) - MP3-Wiedergabefunktion mit Titel- und Albumcover-Anzeige - SD-Kartenschacht - Multimediabuchse AUX-IN - RadioDataSystem (RDS) - Gesch  
 Reifenkontrollanzeige  
 Räder: Leichtmetall (4) "Dover" 6,5 J x 16 - 5-Arm-Design - Radsicherungen mit erweitertem Diebstahlschutz - Reifen 205/55 R 16  
 Räder: Tire Mobility Set mit Kompressor  
 Rücksitzlehne asymmetrisch geteilt umklappbar - mit Durchlademöglichkeit und Mittelarmlehne, 2 Becherhalter  
 Scheinwerfergehäuse schwarz Schubladen unter den Vordersitzen Sicherheitsgurte: 3 Dreipunkt hinten  
 Servolenkung, geschwindigkeitsabhängig  
 Sicherheitsgurte: Dreipunkt-Automatiksicherheitsgurte vorn mit Höheneinstellung und Gurtstraffer  
 Sitze: Beifahrersitz mit Höheneinstellung Sitze: Komfortsitze vorn  
 Sitze: Fahrersitz mit Höheneinstellung Sitze: Lendenwirbelstützen vorn  
 Start-Stopp-System Staub- und Pollenfilter Steckdose 12 Volt im Gepäckraum  
 Stoßfänger in Wagenfarbe Tagfahrlicht Verbandtasche und Warndreieck  
 TFT-Touchscreen in der Instrumententafel Wegfahrsperrung elektronisch  
 Warns, und -leuchte für nicht ang. Gurte  
 Warnsum. für nicht ausgeschaltetes Licht  
 Zentralverriegelung mit Funkfernbedienung - 2 Funkklappschlüssel - Öffnen und Schließen der Fenster und der Gepäckraumklappe über Funkfernbedienung

### Weitere Details

[Externer Link](#)


**Fotos** Auf das Bild klicken, um es in voller Größe anzuzeigen







Standort

 Deutschland  
Nordrhein-Westfalen  
52\*\*\*  
450km Entfernung, Luftlinie

VERKÄUFER



VERSAND

-